



**MOVANO**

**KONTENER.**

Zabudowa Moto Wektor.

**Dixi-Car S.A.**

OPEL Autoryzowany Dystrybutor

al. Krakowska 24a  
05-090 Raszyn  
tel. (22) 716 30 20

ul. Czarnieckiego 108  
26-600 Radom  
tel. (48) 360 98 26, 27

[www.dixi-car.pl](http://www.dixi-car.pl)



Certyfikowane konwersje to jakość stosowanych rozwiązań zaaprobowanych przez Opla, wykonywanych przez firmy z wieloletnim doświadczeniem, przy zachowaniu pełnej gwarancji na pojazd bazowy.

#### Meblowy, piekarniczy, izotermiczny lub chłodniczy.

- Ściany i dach z paneli strukturalnych – plaster miodu lub panele izotermiczne
- Tylne drzwi dwuskrzydłowe otwierane pod kątem 270° z zamkami wewnętrznymi
- Podłoga z wodoodpornych paneli antypoślizgowych
- Rama pośrednia wykonana z lekkich profili aluminiowych
- Uchwyty do mocowania ładunku w profilu obwodowym
- Osłony boczne przeciwnajzdowe
- Rozkładany stopień wejściowy
- Nadkola plastikowe z chlapaczami
- Światła obrysowe i oświetlenie wewnętrzne
- Europejska homologacja ciężarowa

#### Dane techniczne<sup>1</sup>

Długość <sup>2</sup> (mm)	3 200-4 840
Wysokość <sup>2</sup> (mm)	1 800-2 500
Szerokość <sup>2</sup> (mm)	2 070-2 350
Powierzchnia załadunkowa	6-10 europalet
Ładowność (kg)	600-1 050

<sup>1</sup> Wymiary i masy umieszczone w niniejszej ulotce są danymi orientacyjnymi, dokładne parametry ustalane są po zabudowie samochodu. Masa zabudowy, a tym samym ładowność pojazdu zmienia się w wyniku dobierania opcji dodatkowych do zabudowy i pojazdu.

<sup>2</sup> Wymiary wewnętrzne.



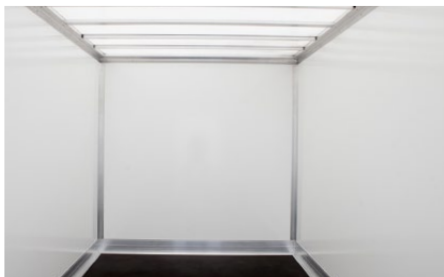
Moto Wektor Sp z o.o.  
ul. Poligonowa 35  
43-300 Bielsko-Biała  
tel. 33 483 20 81  
[www.motowektor.pl](http://www.motowektor.pl)

Bartosz Wysocki  
+48 664 937 690  
[wysocki@motowektor.pl](mailto:wysocki@motowektor.pl)



**CERTYFIKOWANE  
ZABUDOWY**

## ZABUDOWA TYPU KONTENER



### Lekka konstrukcja

- Odporna na korozję
- Niska masa zabudowy
- Większa ładowność

### Jakość

- Precyzja wykonania
- Dbłość o szczegóły
- Trwałe elementy mechaniczne

### Szczegóły

- Nadkola plastikowe z chlapaczami
- Stopień wejściowy wysuwany
- Podłoga antypoślizgowa

## ZABUDOWA IZOTERMICZNA



Ściany i dach zabudowy tworzą wielowarstwowe panele z wysokiej jakości laminatu wzmocnionego włóknem szklanym z zastosowaniem żywicy poliestrowej, przedzielone izolatorem. Wewnątrz stosuje się wzmocniony laminat AT, odporny na ścieranie. Podłoga antypoślizgowa jest również izolowana. Przednia ściana i dach przystosowane są do montażu wybranego agregatu chłodniczego.

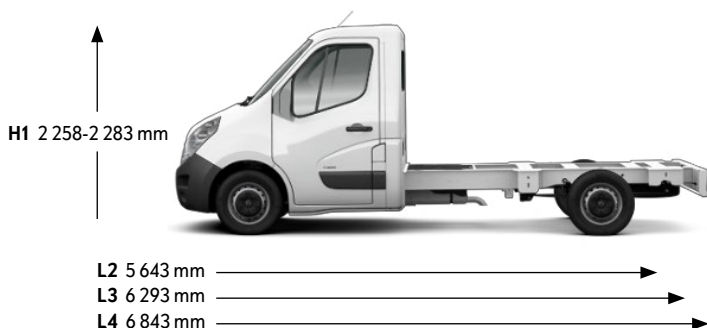


## WYPOSAŻENIE DODATKOWE

- Teleskopowe słupki do zabezpieczenia ładunku
- Kabina sypialna z niezależnym ogrzewaniem
- Spoiler nad kabiną
- Lakierowanie zabudowy i owiewek
- Poduszki pneumatyczne zawieszenia tylnej osi
- Rejestrator i programator temperatury
- Zabudowa izotermiczna przystosowana do montażu agregatu chłodniczego
- Boczne drzwi jednoskrzydłowe z zamkiem wewnętrznym
- Tylne i boczne drzwi roletowe



## WYBIERZ ODPOWIEDNIĄ WERSJĘ OPLA MOVANO POD ZABUDOWĘ



### WERSJE

Długość	Podwozie
L2	FWD/RWD <sup>1</sup>
L3	FWD/RWD <sup>1</sup>
L4	RWD <sup>2</sup>

<sup>1</sup>Dostępna również z podwójnymi tylnymi kołami (DRW) <sup>2</sup>Dostępna tylko z tylnymi podwójnymi kołami (DRW). L – długość nadwozia: 2 = średnia, 3 = długa, 4 = przedłużona  
Napęd 4x4 jako opcja tylko dla wersji z napędem na tylną oś RWD.

SILNIKI	BiTurbo	BiTurbo	BiTurbo
2.3 CDTI 110 KM/S/S*	2.3 CDTI 130 KM	2.3 CDTI 145 KM/S/S*	2.3 CDTI 163 KM/S/S*
			2.3 CDTI 170 KM/S/S*

\*S/S – Start/Stop

FWD	RWD	4x4	ESP®	Start/Stop	BiTurbo	2 lata/ 40 tys. km	Bluetooth® USB
Napęd na przednią oś	Napęd na tylną oś	Napęd na wszystkie koła	Wspomaganie kierownicy	System oszczędzania paliwa	Silniki podwójnie doładowane	Przeeglądy	Łączność

Na zdjęciach są widoczne elementy wyposażenia dodatkowego. Niniejsza ulotka prezentuje ofertę zabudowy firmy Moto Wektor Sp. z o.o. General Motors Poland Sp. z o.o. nie ponosi odpowiedzialności za jej zawartość, jakość proponowanych usług i produktów, warunki gwarancji i wymiany elementów. Masa zabudowy, a tym samym ładowność pojazdu zmienia się w wyniku dobierania opcji dodatkowych do zabudowy i pojazdu.

